

# ДИЗАЙН-ПРОЕКТ КВАРТИРЫ

**Kate Okhina**  
architecture & design

+38 (096) 674 54 51

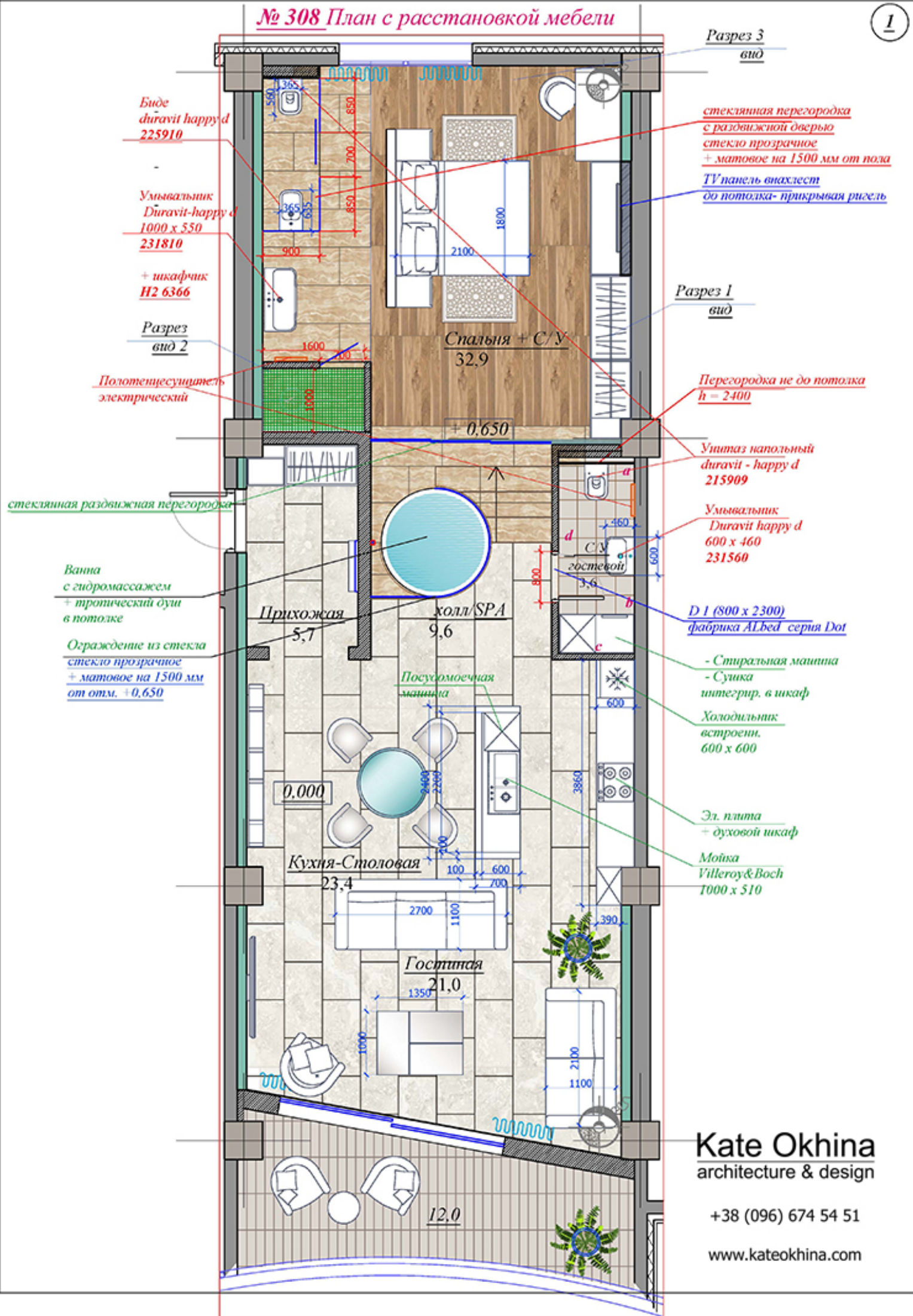
[www.kateokhina.com](http://www.kateokhina.com)

## Состав проекта:

- 1 - План с расстановкой мебели М1:50
- 2 - План полов М1:50
- 3 - План с размерами М1:50
- 4 - План потолка с расстановкой решеток вентиляции М1:50
- 5 - План потолка с расстановкой приборов освещения М1:50
- 6 - План потолка с расстановкой розеток и выключателей М1:50
- 7 - Разрез 1 вид М1:50
- Разрез 2 вид М1:50
- Разрез 3 вид М1:50
- Развертки по гостевому санузелу
- 8 - План с маркировкой отделки
- 9 - Коллаж с подбором сантехники
- 10 - Коллаж с подбором мебели
- 11 - Коллаж с подбором приборов освещения
- 12 - Визуализация

№ 308 План с расстановкой мебели

1



**Kate Okhina**  
architecture & design

+38 (096) 674 54 51

www.kateokhina.com


Плиты из Мрамора  
тип 1  
кладка со смещением  
7,7 m<sup>2</sup>


мозайка из мрамора  
тип 1  
1,6 m<sup>2</sup>

паркет  
Американский орех  
22,5 m<sup>2</sup>

Керамическая плитка  
"CERCOM" Genesis Loft  
~fossil~ - 30x30  
3,6 m<sup>2</sup>

Мраморные плиты  
тип 2  
кладка со смещением

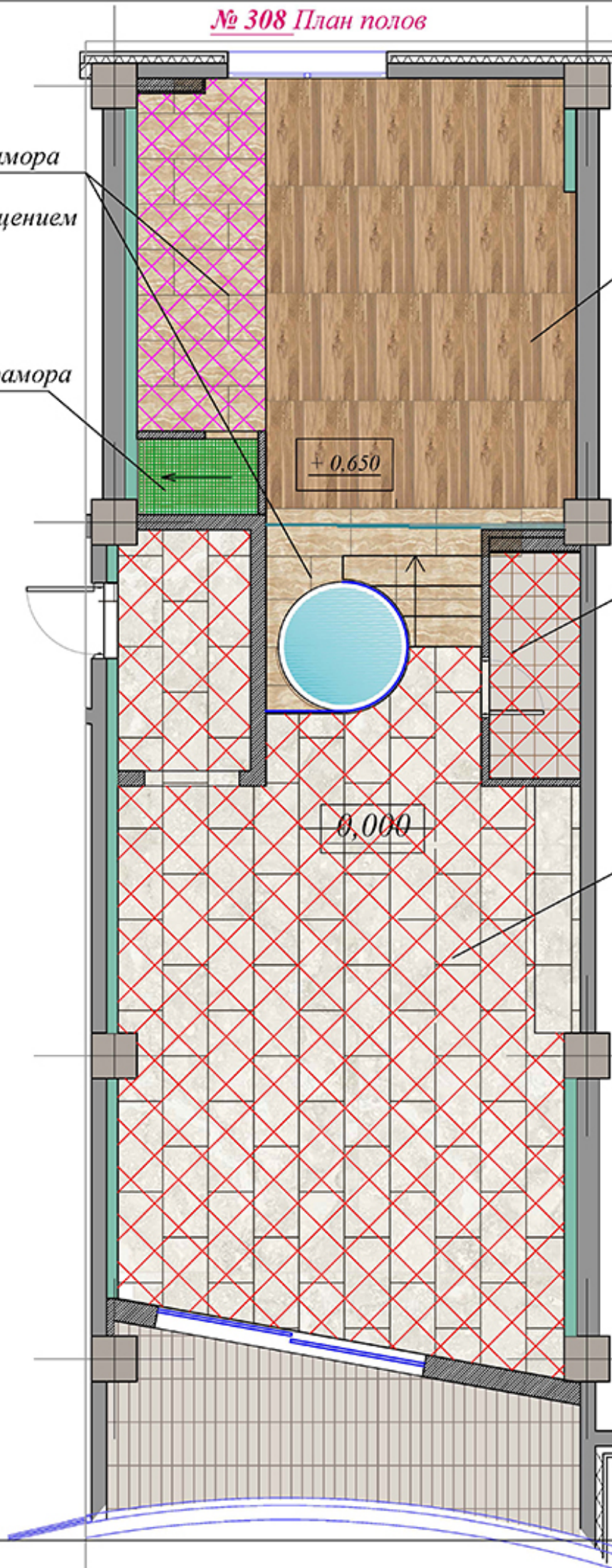
 — теплый пол  
водяной

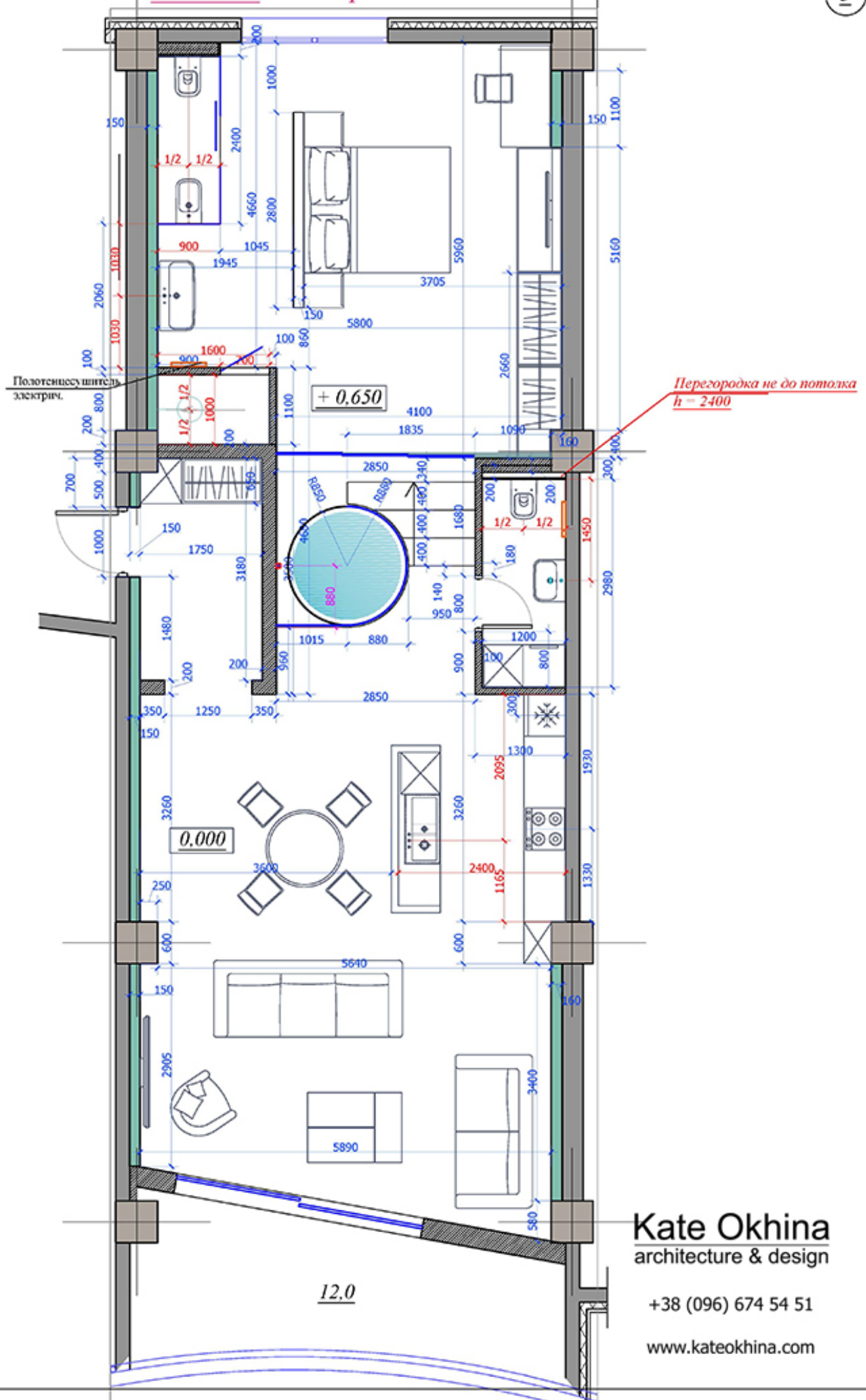
 — теплый пол  
электрич.

**Kate Okhina**  
architecture & design

+38 (096) 674 54 51

www.kateokhina.com



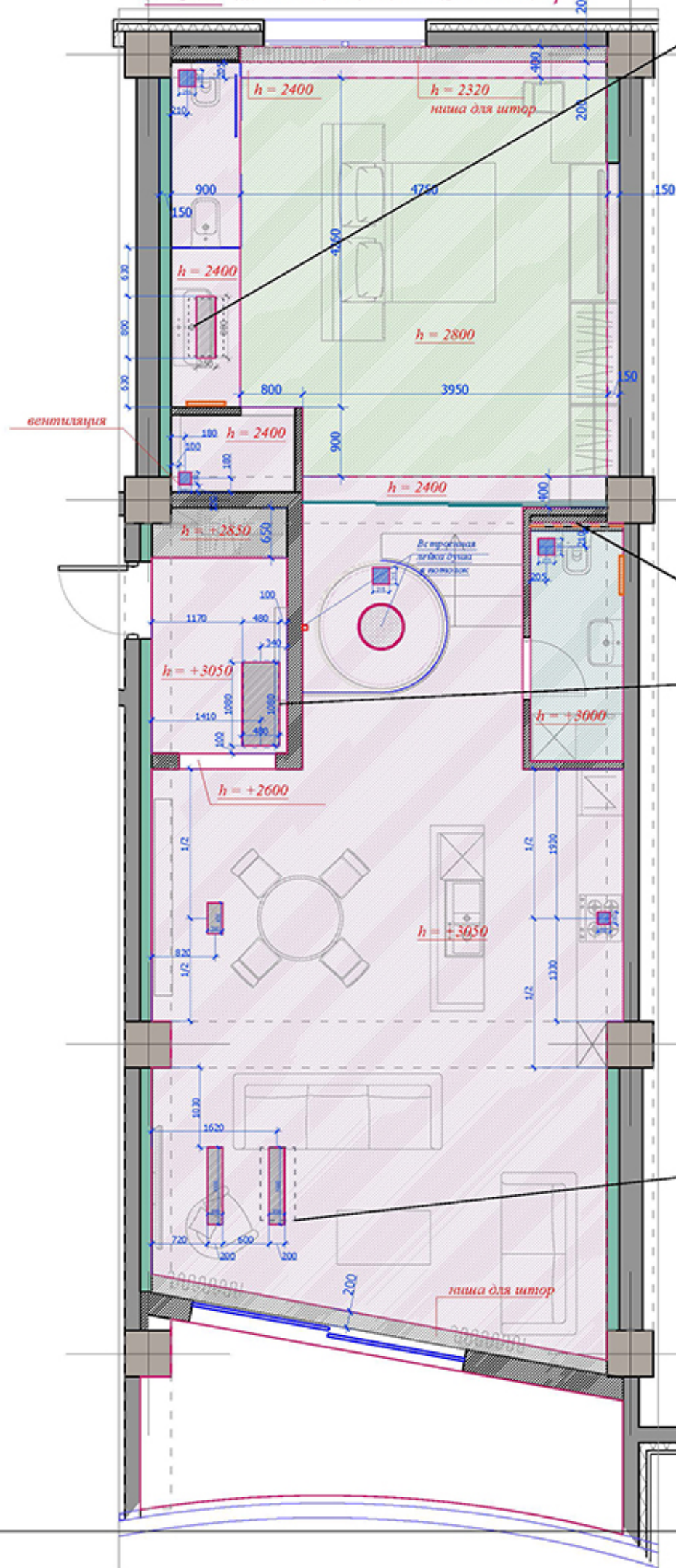


**Kate Okhina**  
architecture & design

+38 (096) 674 54 51

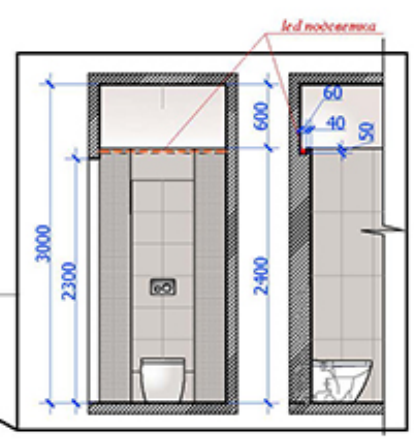
www.kateokhina.com

12.0



«Малый» фанкойл - NEOCLIMA FX-CX 431 745x450x215

Устанавливаем над умывальником, подача воздуха - в сторону комнаты, забор - снизу, со стороны умывальника. Дренаж - в сифон «с отводом для стиральной машины» под умывальником. Подающая решетка - с раскрытием 745x215, всасывающая - 800x250, одновременно является сервисным люком и обеспечивает доступ к фильтру.



Приточная вентиляция - приточная установка SALDA VEKA INT 400/5.0-L1 ECO

(в шумоизолированном корпусе) 1130x450x370. Устанавливаем в коридоре. Приток в двух квартирах с лоджии над окном, решетка 250x250, в одной - из внутреннего вентилируемого пространства фасада. Подающая решетка - в потолке столовой, не менее 400x250. В коридоре открывающийся люк доступа к притоку 1180x480.

Вытяжная вентиляция

В туалетах над унитазами вентиляторы S&P SILENT-300 (214x214), в душевой - S&P SILENT-100 (158x158). Над электрической кухонная вытяжка с выходом D150. Над джакузи - вытяжной вентилятор S&P SILENT-300.

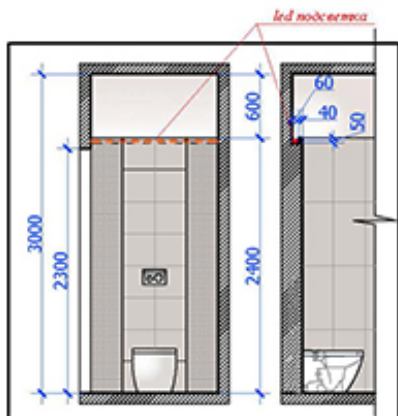
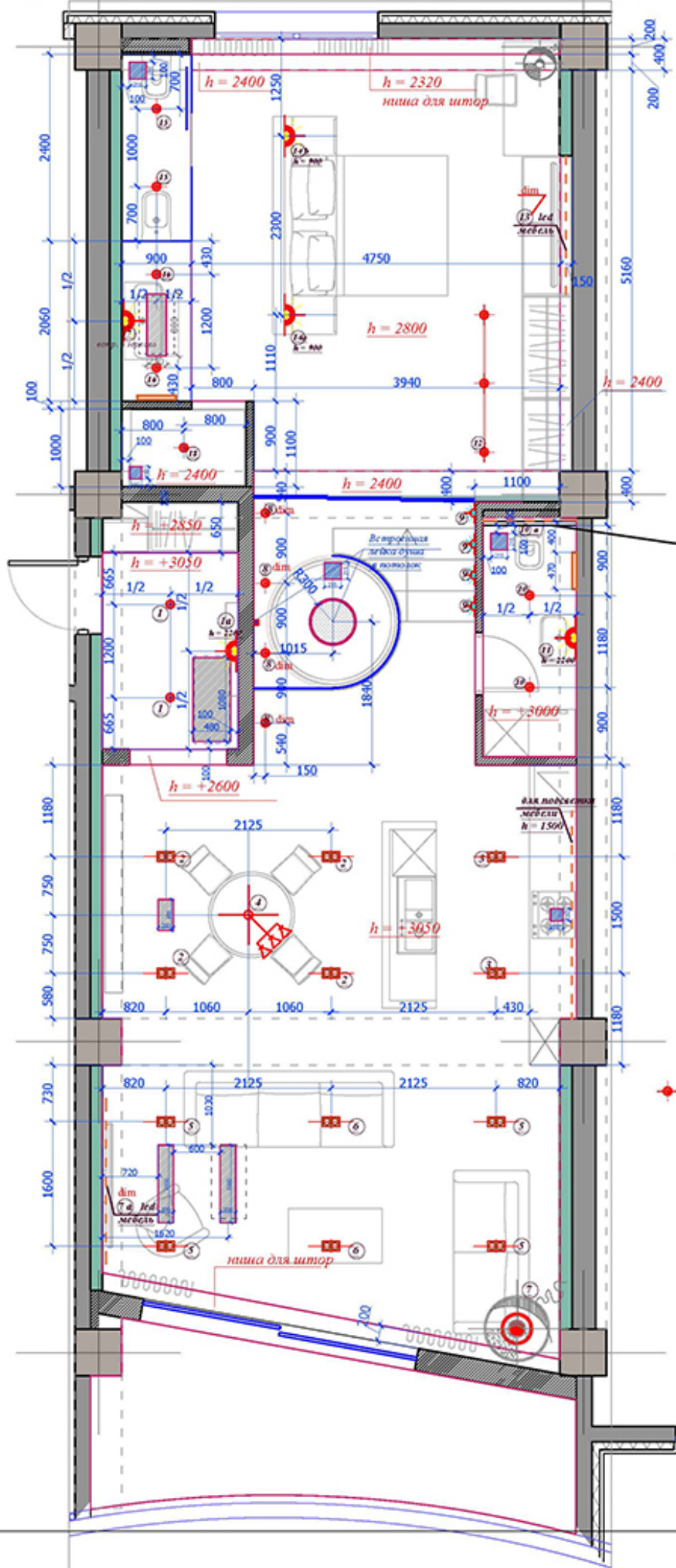
«Большой» фанкойл - NEOCLIMA FX-CX 531 945x450x215

Устанавливаем в гостиной, подача - вниз, в стороне телевизора. Подающая решетка - с раскрытием 1000x250, всасывающая - 1000x250, одновременно является сервисным люком и обеспечивает доступ к фильтру.

**Kate Okhina**  
architecture & design

+38 (096) 674 54 51

www.kateokhina.com



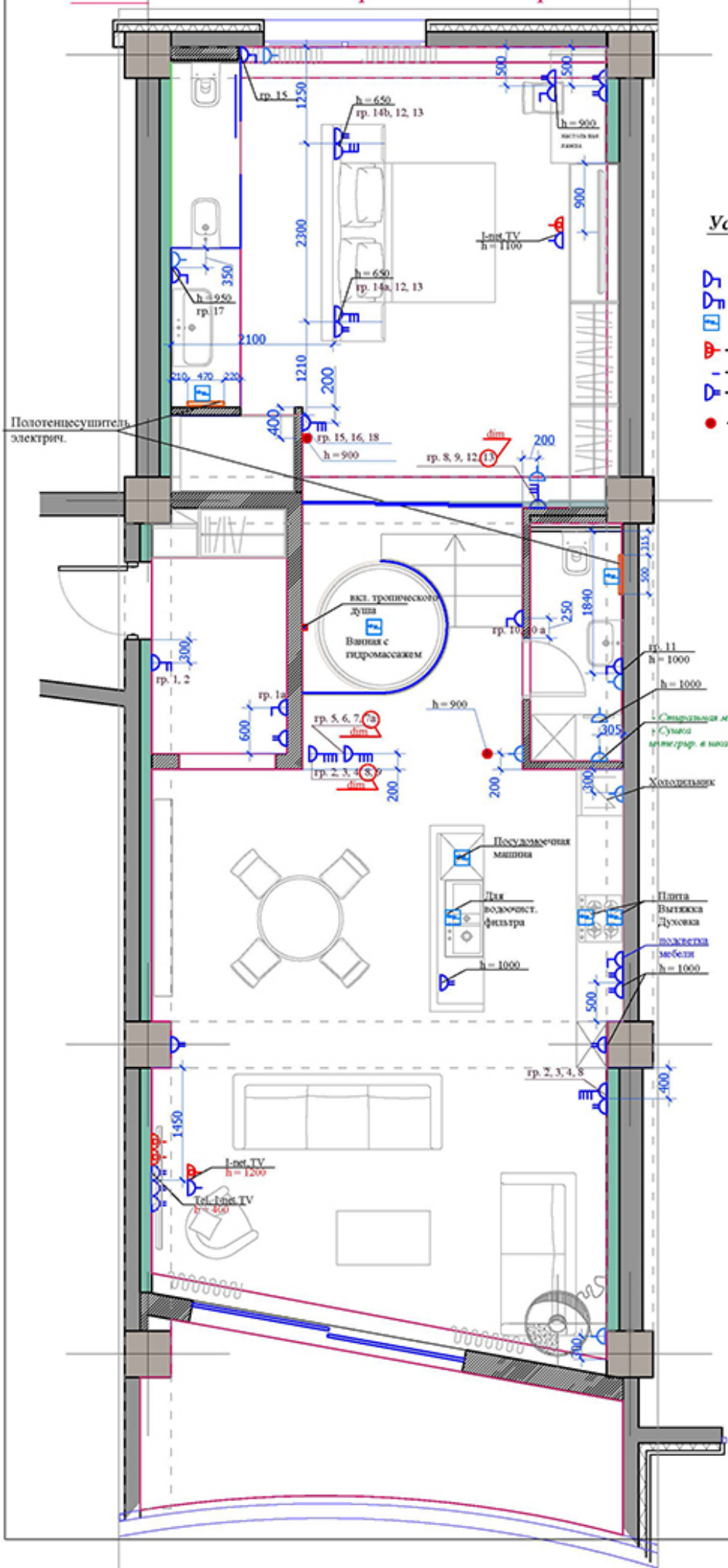
**Условные обозначения:**

-  - Встроенный светильник тип 1
-  - Встроенный светильник тип 2
-  - Подвесной светильник (постра)
-  - Светодиодная лента
-  - Торшер
-  - врезной светильник в стену над ступенькой (по середине ступени h = 50 мм)
-  - Бра
-  - Накладные светильники на каркасе направленного типа



**Kate Okhina**  
architecture & design

+38 (096) 674 54 51

www.kateokhina.com



**Условные обозначения:**

-  - одноклавишный выключатель
  -  - 2-х клавишный выключатель
  -  - электровывод
  -  - спец. вывод
  -  - розетка одноклавишная
  -  - розетка двойная
  -  - регулятор теплого пола
- } h = 900 (кроме индивидуально отмеченных)
- } h = 300 (кроме индивидуально отмеченных)

Полотенцесушитель  
электрич.

Структурная колонна  
Сумка  
интегр. в шкаф

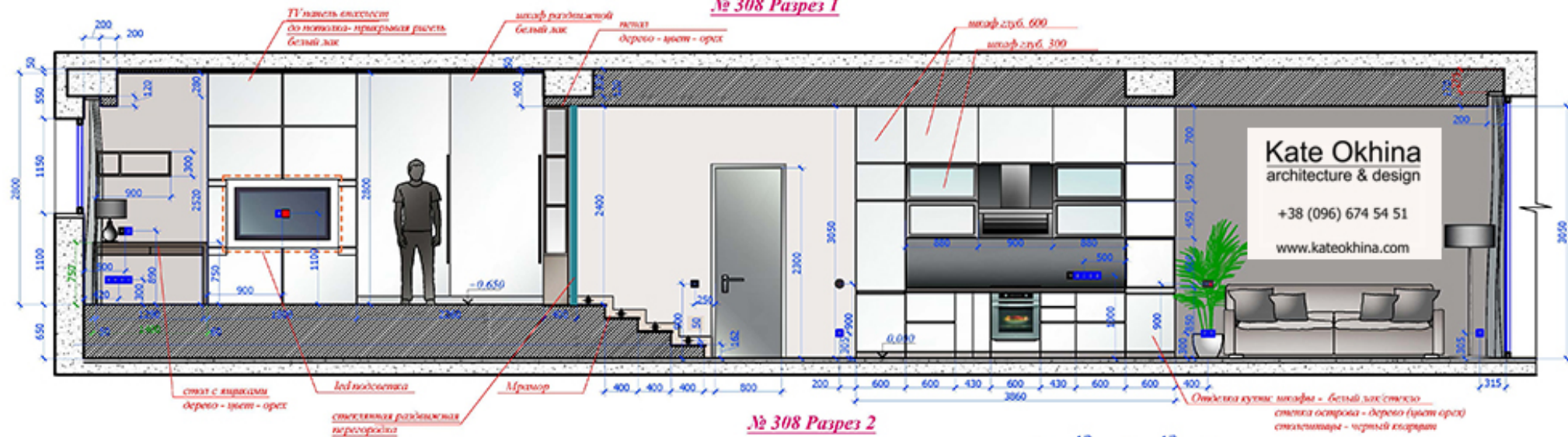
Плита  
Вытяжка  
Духовка  
мебель  
h = 1000

**Kate Okhina**  
architecture & design

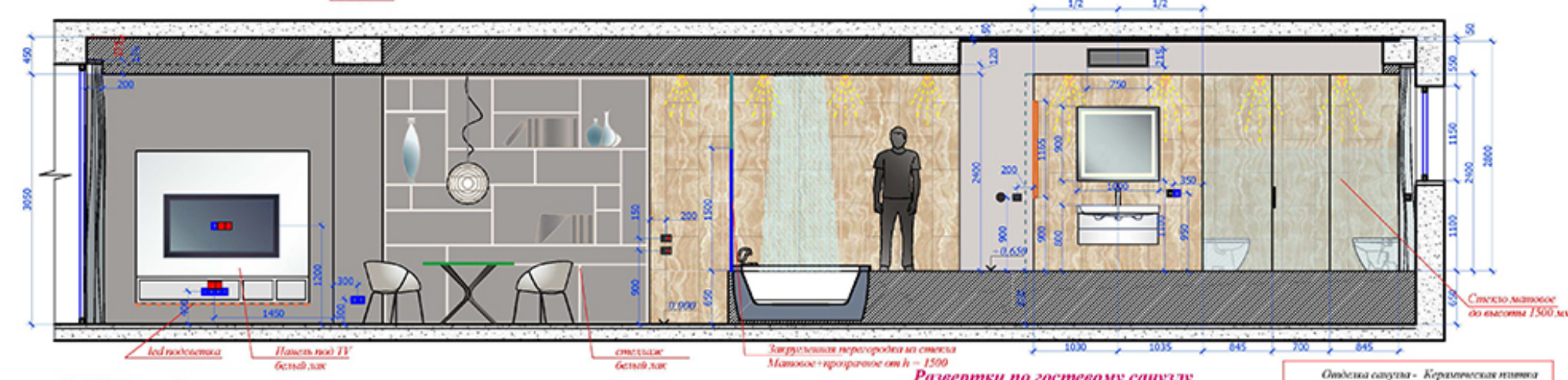
+38 (096) 674 54 51

www.kateokhina.com

### № 308 Разрез 1



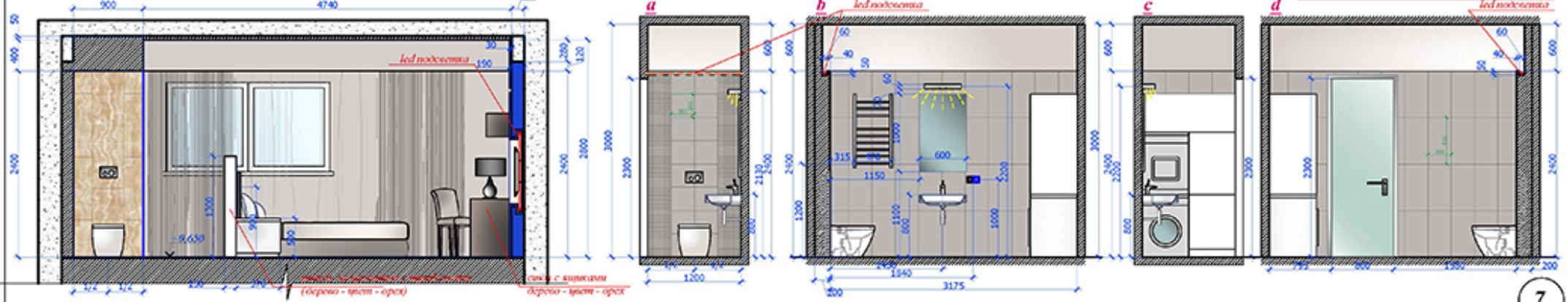
### № 308 Разрез 2



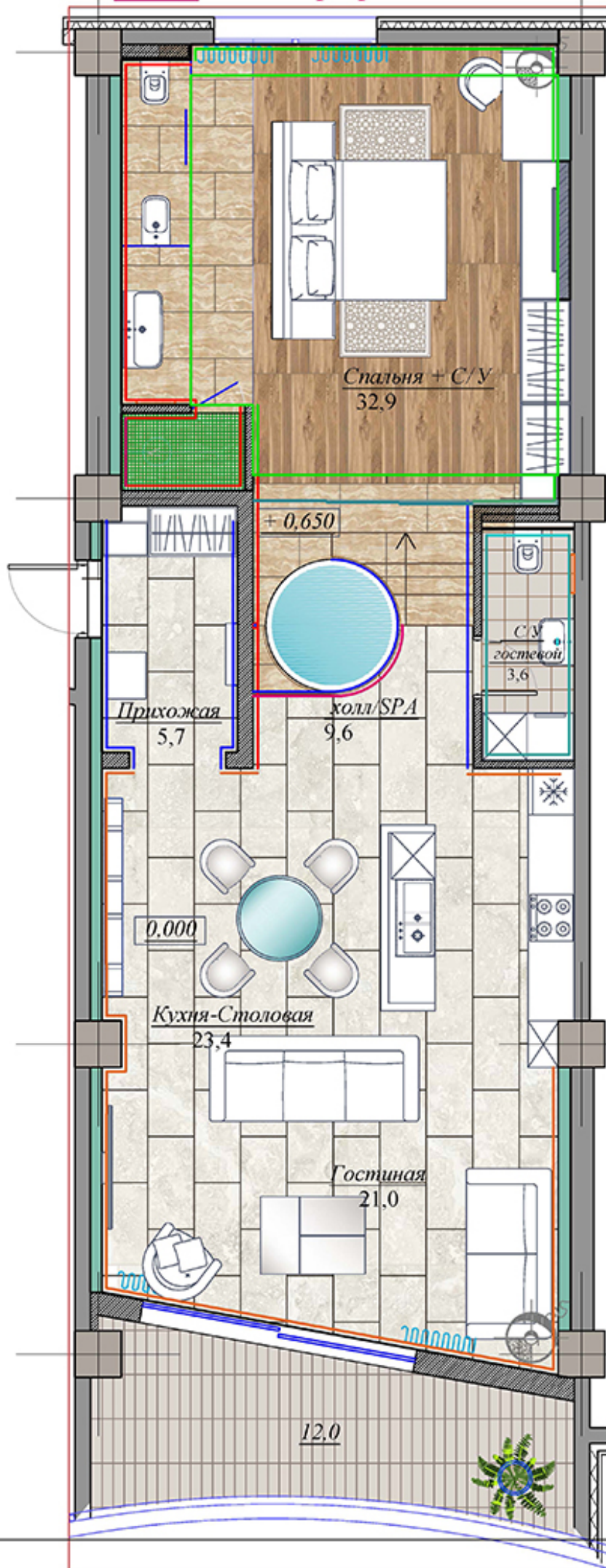
### Развертки по гостевому санузелу

Отделка санузла - Керамическая плитка "CERCOM" Genesis Left шпунт fossil + покраска

### № 308 Разрез 3







**Kate Okhina**  
architecture & design

+38 (096) 674 54 51

www.kateokhina.com

- — *Керамическая плитка "CERCOM" Genesis Loft цвет fossil 300 x 300/ 30x30*
- — *Керамическая плитка "CERCOM" Genesis Loft цвет fossil 300 x 300*
- — *мраморные плиты тип 1*
- — *покраска (NCS S 2005 Y8OR)*
- 
- — *покраска (Oikos in 013)*
- 
- — *Мозайка из мрамора тип 1*
- — *декоративная штукатурка Oikos "Marmorino" тон (NCS S 6005 Y8OR)*
-



**Kate Okhina**  
architecture & design

+38 (096) 674 54 51

[www.kateokhina.com](http://www.kateokhina.com)

№ 308 Подбор мебели



Диваны в гостиную \_ Alberta Salotti \_

Серия Dallas

2590 x 1000 (1) 2200 x 1000 (2)



B.Forms \_ Dorotea \_



Кресло Desigee модель EGO



Bene \_ PARCS \_



Calligaris \_ Tokyo \_



Calligaris \_ Gossip \_



Дверь в гостевой санузел \_ Albed \_

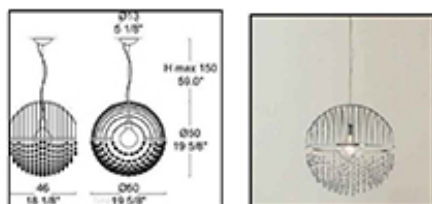
Серия «DOT»

**Kate Okhina**  
architecture & design

+38 (096) 674 54 51

[www.kateokhina.com](http://www.kateokhina.com)

№ 308 Подбор приборов освещения



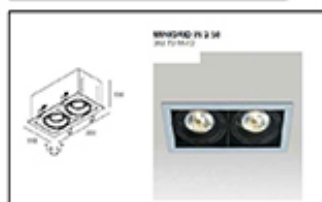
- Подвес в столовой Подвес  
Aureliano Toso Allyson 1 шт.



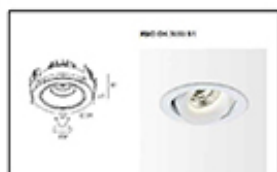
- Настенный светильник над зеркалом  
в прихожей  
Delta light 1 шт.



- Встроенный светильник над ступенями  
Delta Light 4 шт.



- Встроенный светильник в потолок в гостиной (тип 1)  
Delta Light 12 шт.



- Встроенный светильник в потолок (тип 2)  
Delta Light 12 шт.



- светильники настенные, прикроватные  
"Lumis" Azimut 2 шт.



- Светильник настольный в спальню  
"Lumis" Galassia 1 шт.



- Торшер в гостиную  
"Lumis" Bromo 1 шт.



- Трековые светильники направленного  
типа от SLV  
Euro Spot ES111 3 шт.  
+ дорожка



- Переключатели Vimar  
серия EICON EVO Exclusivi серебро  
форма Classic

**Kate Okhina**  
architecture & design

+38 (096) 674 54 51

www.kateokhina.com



**Kate Okhina**  
architecture & design

+38 (096) 674 54 51

[www.kateokhina.com](http://www.kateokhina.com)



**Kate Okhina**  
architecture & design

+38 (096) 674 54 51

[www.kateokhina.com](http://www.kateokhina.com)



**Kate Okhina**  
architecture & design

+38 (096) 674 54 51


[www.kateokhina.com](http://www.kateokhina.com)

**Kate Okhina**  
architecture & design

+38 (096) 674 54 51

[www.kateokhina.com](http://www.kateokhina.com)





**Kate Okhina**  
architecture & design

+38 (096) 674 54 51

[www.kateokhina.com](http://www.kateokhina.com)



Kate Okhina  
architecture & design

+38 (096) 674 54 51

[www.kateokhina.com](http://www.kateokhina.com)



**Kate Okhina**  
architecture & design

+38 (096) 674 54 51

[www.kateokhina.com](http://www.kateokhina.com)

